



CAMPAIGN!

まいあめに興味を持ってくださっている皆様へ向けた応援企画!

事業者応援キャンペーン!!

オリジナルキャンディー

最大 **16% OFF!!**

今だけ送料無料



「まいあめにできることは何か」 「飴で世の中に貢献できることはないか」

まだまだ落ち着くことのない、この未曾有のコロナ禍を、どの事業者様もいろいろなアイディアで乗り切ろうとお考えだと思えます。今まで支えてくださった皆様、飴に興味を持ってくださっている皆様へ向けた応援企画、「事業者応援キャンペーン」を行うことを決めました。新商品開発もノベルティ制作も、短納期で対応致します。ご検討いただくにあたり、キャンペーンのおおまかな価格表を裏面に用意しましたので、ぜひご覧いただき、ご利用いただければ幸いです。まいあめは、少しでも事業者の皆様のお力になれるよう尽力いたします。

キャンペーン内容

Campaign Content

6月19日～8月31日 予定

オリジナルキャンディー

最大 **16% OFF!!**

今だけ送料無料

FREE SHIPPING!

例えば 「組み飴」 最低ロット3,500個の場合

通常 56,000円 + 送料 2,400円(東京の場合)が、

応援価格 **49,000円(税抜) + 送料無料**

キャンペーン価格表

● 組み飴

※最小ロット：3,500個

数量	通常(送料込) 東京の場合	キャンペーン価格	割引率
3,500個	58,400	49,000	16.1%
5,000個	82,400	70,000	15.0%
7,000個	116,800	98,000	16.1%
10,000個	164,800	140,000	15.0%

● プチ飴

※最小ロット：絵柄1種12kg

名称	内容量	数量	通常(送料込) 東京の場合	キャンペーン 価格	割引率
チャック付30	1袋あたり30g	絵柄1種12kg(400袋)	82,400	70,400	14.6%
チャック付30	1袋あたり30g	絵柄2種24kg(800袋)	164,800	140,800	14.6%
チャック付40	1袋あたり40g	絵柄1種12kg(300袋)	77,400	65,400	15.5%
チャック付40	1袋あたり40g	絵柄2種24kg(600袋)	154,800	130,800	15.5%

● ペロペロキャンディー

※最小ロット：120本

サイズ	数量	通常(送料込) 東京の場合	キャンペーン 価格	割引率
Mサイズ	120本(シール印刷込)	29,000	25,400	12.4%
Mサイズ	200本(シール印刷込)	42,200	37,000	12.3%
Mサイズ	300本(シール印刷込)	59,900	51,500	14.0%
Mサイズ	500本(シール印刷込)	96,100	82,500	14.2%

PACKAGING パッケージ

まいあめでは、パッケージングも行っております。
ご希望のセット数や、内容量に応じて封入作業を行います。
パッケージ用の袋は、まいあめでご用意できるものもありますが、
ご支給パッケージに封入することも可能です。

メディア
掲載多数!!



これからも必要とされるエチケット
手洗いうがい喚起飴
のど飴(ハーブ風味)

50個入 1,300円/税込
250個入 4,800円/税込



my.ame.

まいあめ
〒451-0054 愛知県名古屋市中区南堀越2丁目2-4
tel. **052-532-1211** 祝祭日を除く月～金
(9:00～18:00)

まいあめ

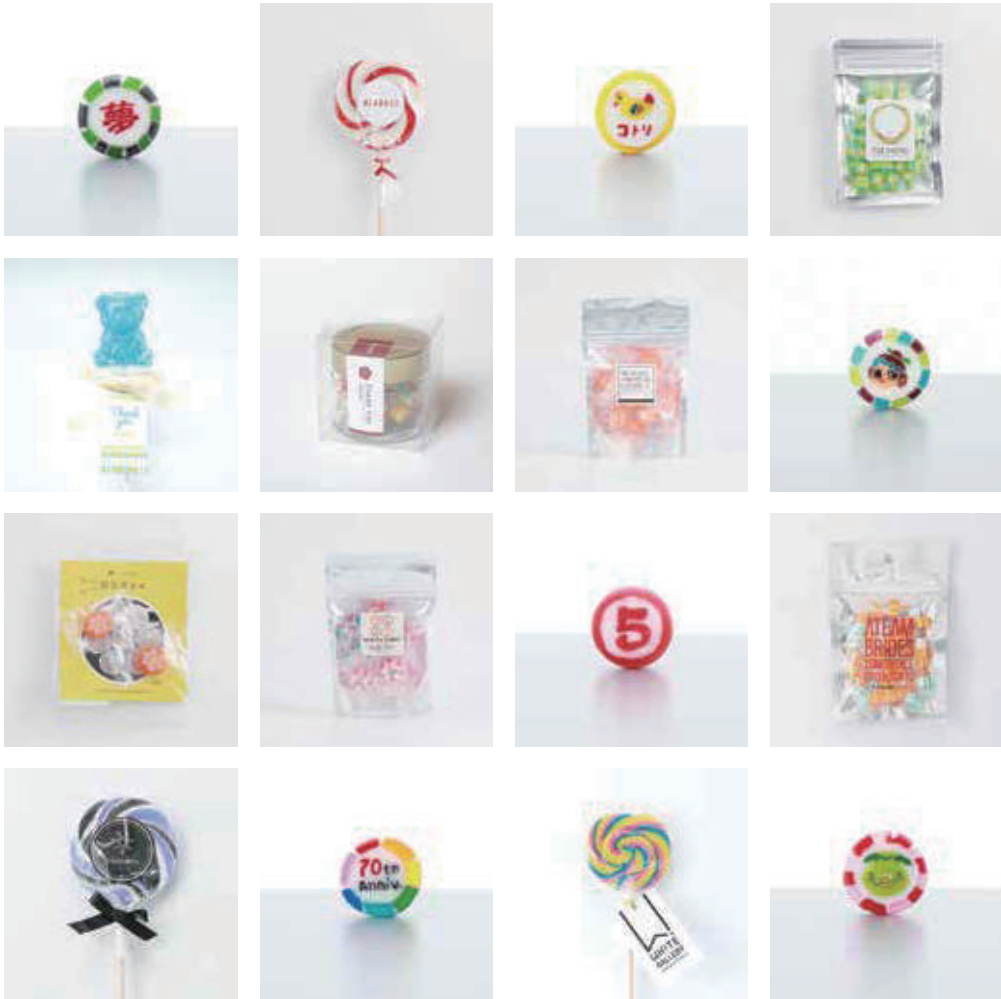
検索



my aine.

JAPANESE TRADITIONAL CANDY

オリジナルキャンディー製作 まいあめ



<https://myame.jp/>

© myame.jp

ABOUT US

まいあめとは



1963年、駄菓子メーカー、駄菓子の卸問屋が多く店を構えた名古屋市西区で菓子問屋を始めた株式会社ナカムラは、少子化が進む昨今、駄菓子に新しい価値を見出すべく、2007年に切っても切っても同じ絵柄が出てくる「組み飴」を、オリジナルデザインでオーダーできるサービス「まいあめ」をスタートさせました。懐かしさの中に新鮮さを持った現代版の組み飴は、手にした人々を笑顔にし、記憶に残る“メディア”として今日までに約7,000を超える企業・団体のロゴやキャラクター、メッセージを組み込んできました。

現在は「組み飴」のみに留まらず、小さいサイズの組み飴「プチ飴」、「ペロペロキャンディー」、「3Dキャンディー」の合計4つのタイプのオリジナルキャンディーを展開し、販促に、PRに、グッズに、様々な用途でのご利用に応えられるようサービスを行っています。

日本の伝統の「組み飴」で
新しいコミュニケーションツールに。
オリジナルキャラクター製作 まいあめ

私たちは飴を「コミュニケーションツール」として捉えています。飴は、「飴ちゃん、飴ちゃん」と擬人化して呼ばれるように、親しみやすいお菓子、また、コミュニケーションのきっかけを作るお菓子として古くから重宝されてきました。まいあめは、この飴ならではの価値、つまりコミュニケーションツールとしての価値を再発見し、歴史ある組み飴を新しいメディアとして昇華させました。

伝統技術を用いて作られる組み飴の中にロゴやキャラクター、メッセージを組み込むことで、懐かしさと新しさ、そして見た目のインパクトを、手にした方の記憶に残せるのではないかと信じています。



KUMIAME

組み飴

まいあめを代表する、切っても切っても同じ絵柄が出てくるオリジナルキャンディー、「組み飴」。印刷物とは異なる、手作りならではの歪みが、ロゴ、文字、キャラクターの個性を引き出すことで、愛嬌たっぷりのノベルティ、販促品、オリジナルグッズに。新たな販促グッズをお探しの方におすすめです。



形状・サイズ

直径約2cm×幅1cm

※飴の大きさや形状にはバラつきや歪みが出ます。
※飴は1粒1粒ピロー包装されます。



最小ロット数

1種類 3,500個 ※同じ絵柄、同じ味が3,500個となります。※2種類の場合は、7,000個(3,500個×2種)の製作となります。

価格(税抜)

3,500個 … 56,000円	4,000個 … 64,000円	5,000個 … 80,000円	6,000個 … 釜の関係で製作できません。
7,000個 … 112,000円	8,000個 … 128,000円	9,000個 … 144,000円	10,000個 … 160,000円

賞味期限

製造日から1年間 ※常温保存が可能ですが、できるだけ冷暗所にて保管ください。

納期

通常は、飴の絵柄・味・数量決定後、2週間程度で一括納品いたします。
有料パッケージ込みの場合は、3週間～1ヶ月程度とお考えください。

※飴の絵柄等の確認に時間を要しますので、できるだけ1ヶ月以上前までにご相談・お申し込みください。

組み飴の作り方

STEP.1

まいあめのロゴマークの組み飴概要書作成から、その概要書が実際の製作現場で飴になっていくプロセスをご説明します。下記のロゴマークを概要書に落とし込みます。



STEP.2

フォントの難易度は低いため、元のイメージのまま製作可能と判断しました。イメージカラーが赤なので、赤ふちで外周を囲み、概要書の完成です。



STEP.3

まいあめの概要書は、そのまま組み飴製造の設計図となります。製作する前に、職人は飴のパーツ割りを自らの手で行いながら各パーツ作りや組み上げの手順など、全行程の作業イメージを頭に入れます。



STEP.4

それぞれのパーツを作り、実際に組み上げていきます。文字だけではなく、背景となる余白の部分も大切なパーツです。



STEP.5

設計図通りに組み上げても、飴自身の重みで徐々に潰れていくため、形を維持できるように転がし続け、手を止めることができません。



STEP.6

設計図通りに組み上がった後も、織細で素早い作業が求められます。飴を伸ばしカットする工程でも、絵柄が歪んでしまわないように集中し進めていきます。



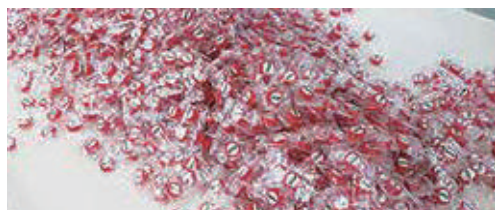
STEP.7

厚み10mm、直径20mmの一オサイズにカットされ、完成したまいあめ。一つ一つ表情の異なる飴に、手作りのぬくもりが宿ります。



STEP.8

最後に個包装機に通し、一つ一つ個包装されたら出来上がり。手渡しできるコミュニケーションツールとなりました。



PUCHIAME

プチ飴

パッケージに入った小さい「組み飴」。
個包装ではないため、お好みのセット数に合わせ、グラム(g)ごとにパッケージングし納品致します。直径約1cmの小さい飴の中で組み上がっている絵柄に、思わず笑顔が溢れます。お土産や商品としてオリジナルグッズにも、ボリューム感のあるノベルティとしてもお使いいただけます。



形状・サイズ

直径約1cm×幅1cm

※飴の大きさや形状にはバラつきや歪みが出ます。
※飴は必ずパッケージに封入いたします。



直径
約1cm



幅
1cm



パッケージ封入
裏面に責任表示シールを
貼付いたします。

賞味期限

製造日から9ヶ月(270日) ※常温保存が可能ですが、できるだけ冷暗所にて保管ください。

納期

通常は、飴の絵柄・味・数量決定後、1ヶ月(30日)程度で一括納品いたします。

※飴の絵柄等の確認に時間を要しますので、できるだけ1ヶ月前(45日)以上前までにご相談・お申し込みください。

数量と価格について（税抜）

絵柄 1種 12kg（最小ロット）							
チャック付 30		チャック付 40		チャック付 50		瓶 80	
							
内容量	30g	内容量	40g	内容量	50g	内容量	80g
数量	400袋	数量	300袋	数量	240袋	数量	150瓶
価格	80,000円 単価:200円	価格	75,000円 単価:250円	価格	72,000円 単価:300円	価格	82,500円 単価:550円

絵柄 1～2種 24kg							
チャック付 30		チャック付 40		チャック付 50		瓶 80	
							
内容量	30g	内容量	40g	内容量	50g	内容量	80g
数量	800袋	数量	600袋	数量	480袋	数量	300瓶
価格	160,000円 単価:200円	価格	150,000円 単価:250円	価格	144,000円 単価:300円	価格	165,000円 単価:550円

絵柄 1～3種 36kg							
チャック付 30		チャック付 40		チャック付 50		瓶 80	
							
内容量	30g	内容量	40g	内容量	50g	内容量	80g
数量	1,200袋	数量	900袋	数量	720袋	数量	450瓶
価格	240,000円 単価:200円	価格	225,000円 単価:250円	価格	216,000円 単価:300円	価格	247,000円 単価:550円

※パッケージにシールを1箇所サービスで貼り付けいたします。 ※シール貼付無しでも承ります。（価格は変わりません） ※シール印刷も弊社でも対応可能です。（別途料金）

PEROPERO CANDY

懐かしいけど新しい
オーダーメイドの
ペロペロキャンディー

色や形を自由にお選びいただける
セミオーダータイプのペロペロキャンディー。
イベントのテーマカラーや、企業カラーに合わせて
製作いたします。注文数が120本のため、
結婚式のプチギフトなどにもおすすめです。

賞味期限

製造日から1年間

※常温保存が可能ですが、できるだけ冷暗所にて保管ください。

納期

色・形・味の最終確認から
2〜3週間程度で一括納品いたします。

※胎の色等の確認に時間を要しますので、
できるだけ1ヶ月以上前までにご相談・お申し込みください。

カラー

2色〜7色まで自分好みにカスタマイズ

色数や、原色・パステルカラーなどの
色合いのご相談もOK! 結婚式のテーマカラーや、
企業のコーポレートカラー、イベントのイメージカラーに
合わせて色の組み合わせが可能です。

2色



3色



4色



5色

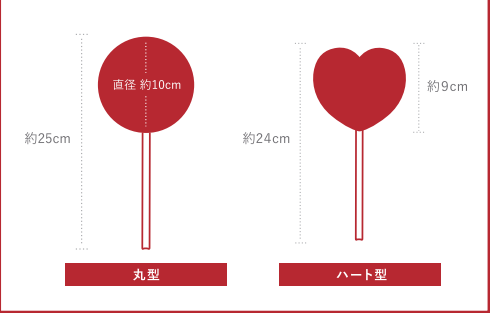
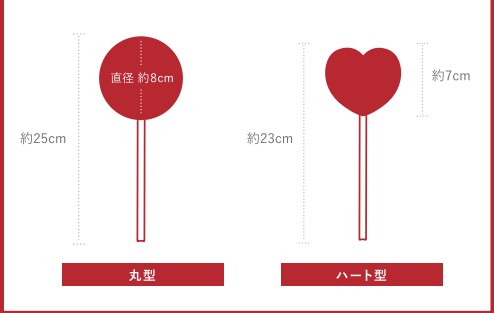




形状・サイズ・最小ロット・価格（税抜）

Mサイズ / 120本～	
120本	19,200円 (@160円)
200本	32,000円 (@160円)
300本	48,000円 (@160円)
400本	64,000円 (@160円)
500本	77,500円 (@155円)

Lサイズ / 100本～	
100本	25,000円 (@250円)
200本	50,000円 (@250円)
300本	75,000円 (@250円)
400本	96,000円 (@240円)
500本	120,000円 (@240円)



完全オリジナル型

価格は使用する飴の重さ、形によって変動します。
詳しくは型のイメージをご連絡ください。

パッケージ例



タグ



シールリボンモール



シール



リボンモール

3D CANDY

3Dキャンディー



キャラクターやロゴなど、フォルムを活かした立体的なキャンディー。ご希望のフォルムに合わせ、唯一無二のオリジナルキャンディーを製作いたします。フォルムや、凹凸の複雑さによっては製作が難しい場合もありますが、まずはご相談ください。世界にたったひとつのオリジナルグッズ、ノベルティーとしてご活用いただけます。



形状・サイズ

全長	150mm ~ 200mm
縦	30mm ~ 80mm
横	30mm ~ 55mm
厚み	15mm ~ 25mm

※完全オリジナル型の為、お作りする型によって飴のサイズは異なります。
※棒を必ず飴に差し込みます。

最小ロット数

1種類 500本 ※同じ色・味で500本となります。 ※2色作成する場合は、1,000本(500本×2色)の製作となります。

価格(税抜)

型製作代 1種 120,000～160,000円 ※型の複雑さ・細かさによって、金額が異なります。

飴代1本 130～160円 ※1本あたりに使用する、飴のグラム数によって金額が異なります。

パッケージ価格(税抜) ※3Dキャンディーには、必ずパッケージが必要となります。

シール留め		タグモール留め		タグリボンモール留め		フック穴付袋	
							
1本あたり	10円	1本あたり	15円	1本あたり	25円	1本あたり	40円

※飴代は含まれておりません。 ※シール・タグ印刷も弊社で対応可能です。(別途料金)

賞味期限

製造日から1年間 ※常温保存が可能ですが、できるだけ冷暗所にて保管ください。

納期

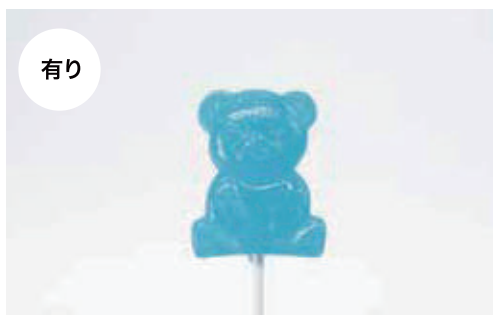
型製作：3～4週間

飴製作：型完成後2～3週間

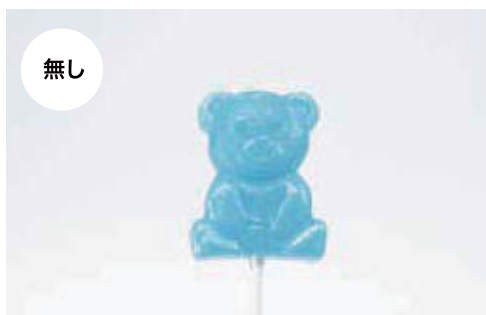
納品まで2ヶ月程度かかるとお考えください。

※型の製作可否、イメージ図の作成に時間を要しますので、2ヶ月以上前までに、ご相談・お申込みください。

透明感



透明な飴は、シルエットやフォルムを強調したい場合におすすめです。



透明でない飴は凸凹が引き立ちます。キャラクターの表情や文字を強調したい場合におすすめです。

MYAME WORKS

製作事例

今までに製作いただいた
まいあめの事例を紹介します。

鎌倉・文具と雑貨の店コトリ様
オリジナルグッズ

ひとつひとつ表情が微妙に異なるところが可愛らしく、
お店のご来店記念や鎌倉のお土産として買って行かれる
方も多い印象です。文房具がメインのお店ですが、
人気商品のひとつになっています。



NEWSPICKS様
交流イベントのお土産

手に取った方の記憶に残りつつ、オリジナル感を
演出できるものを探していました。価格も予算内、
見た目も可愛い、みなさんに喜んでもらえる、など
コストパフォーマンスが良かったので、満足して
います。



粟国村役場様

特産品「粟國の塩」を練りこんだ粟国島限定のお土産

「配りやすい」「かわいい」「おいしい」「粟国島のPRになる」という
希望すべてを実現できました。沖縄の新聞でも紹介され、
本島の方から購入希望の連絡が入るなど、地元の方にも大変喜ばれました。



エイチームブライズ様
主催カンファレンスにて
クライアント様向けのプレゼント

社内でも「かわいい！」と絶賛でした。
クライアント様にもお楽しみいただけたと思います。



博物館明治村様
オリジナルグッズ

「顔の細かな部分まで再現されて、手作りの風合いで
さらにユニークに仕上げてくださいました。
味ももちろんおいしく、ご好評いただいております。」



咲くやこの花館様

クイズラリーとアンケート参加者の
ノベルティ後に販売

クイズラリーとアンケートの参加率が高く、アンケート
回収は2,000件を超えました。次回のイベントの際も、
是非使用したいです。販売も好評で、イベント終了後も
引き続き販売しています。

ORDER FLOW

ご注文の流れ

ご依頼から納品までの流れをご案内します

STEP.1 お見積り依頼



webサイトのお見積り依頼フォームから、お見積り依頼を送信ください。未定の部分が多くても、必ずご返信いたします。

※現在ご検討されている内容をご入力ください。

STEP.2 お客様へ、お見積書と概要書を送付



お見積り依頼の内容を元に『お見積書』『概要書』をお送りいたします。

【お見積書】ご希望の数量・パッケージに応じて算出いたします。

【概要書】ご依頼いただいたイメージから、製造可能な絵柄にデザインいたします。

※鉛として製造できない絵柄の場合は「簡略化」いたします。

STEP.3 「お見積内容」「絵柄」の修正・変更



お送りした「お見積書」「概要書」を元に、修正点、色・味・数量・パッケージの変更などございましたら、お気軽にご連絡ください。

※絵柄の変更は何度行っても「無料」です。

STEP.4 正式発注



鉛の「数量」「絵柄」「味」「パッケージの仕様」が確定しましたら、正式に発注のご連絡をお願いいたします。

※メール・FAX・お電話にて承ります。

STEP.5 請求書の送付



正式に発注のご連絡をいただきましたら、「ご請求書」を発行いたします。

※PDFでの送付となりますので、原本が必要な場合はお申し付けください。

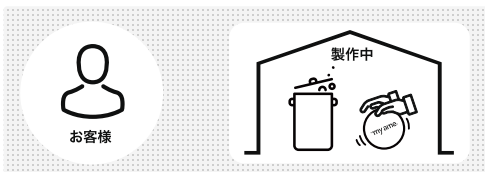
STEP.6 お支払い



ご請求書が届きましたら、記載されている指定口座へお振込ください。オーダーメイドの商品ですので、基本的には「前払い制」となります。

※規定等により、「前払い不可」の場合は「後払い」でも承ります。担当者へご相談ください。

STEP.7 まいあめの製作



正式に発注をいただきましたら、納品日に合わせて順次製造に入らせていただきます。パッケージ作業も合わせて行います。

STEP.8 納品



まいあめが完成いたしましたら、お客様へ納品いたします。

別住所へ納品・分納、日付・時間指定なども細かに対応いたします。

PACKAGING パッケージ

まいあめでは、ご希望に合わせてパッケージングも行っております。



ご希望のセット数や、入り数に応じて封入作業を行います。
パッケージ用の袋は、まいあめでご用意できるものもありますが、
ご支給いただいたパッケージに封入することも可能です。

パッケージに封入する際には、絵柄が正しい向きになるよう、個包装された飴を目視で一つ一つ手作業で引っくり返します。

パッケージング事例



会社概要

会社名 株式会社ナカムラ
創業 昭和38年4月
代表者 中村 貴男
資本金 1,000万円

事業内容 菓子食品飲料の企画販売卸売り
所在地 〒451-0054
愛知県名古屋市区南堀越2丁目2-4
電話番号 052-532-1211

·my aine.