

# 商品保管について

お客様で保管していただく際も下記の徹底をお願いいたします。  
飴が溶けたり、変色したりするのを防ぐ効果がございます。

①乾燥剤は段ボールから取り出さない。

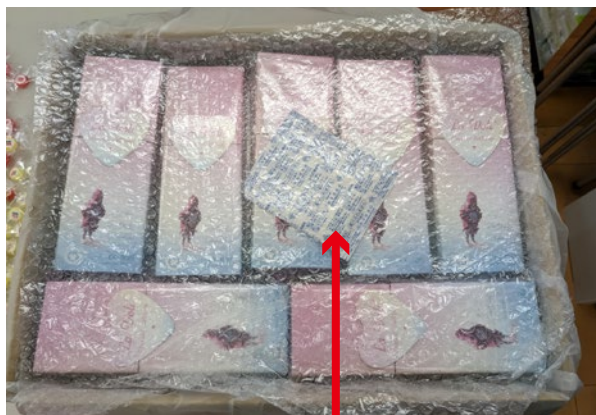
②強化袋から商品を取り出さない。

③保存温度目安（～25度まで）

※冷暖房の有り無しによって、1日で気温が変動すると飴が溶けやすくなります。

夏場：気温18～25度 } 気温が一定に保たれている冷暗所での  
冬場：暖房の無い } 保管をおすすめします。

こちらを遵守いただけない場合は、返品・返金などの対応はできません。



乾燥剤とエアークッションを  
商品の上下に入れます



強化袋の開封口をテープで留めてから、  
段ボールを閉じます

## 【乾燥剤】

空気中の水分を吸収し、乾燥状態を維持

## 【強化袋】

優れた防湿効果

これらを商品の品質保持のため使用しております。

弊社倉庫での保管も承っております。

温度・湿度管理をおこなった倉庫でのお預かりとなります。

### 《1区画：1～5ケースまで》

保管期間	保管料
2ヶ月	1,000円/区画
4ヶ月	2,000円/区画
6ヶ月	3,000円/区画

基本的には商品代金と共に一括請求になります。

(要相談)

※お客様のご都合により、契約途中での期間変更が生じた場合  
返金対応はできません。

美味しくお召し上がりいただくため、お手数ですがご協力のほど、  
何卒よろしくお願いたします。

my aine.